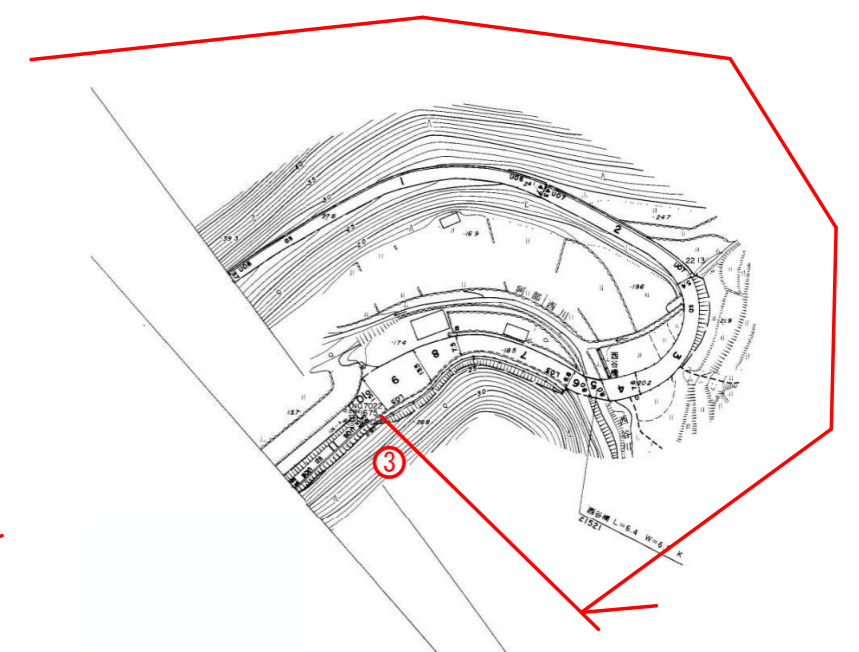
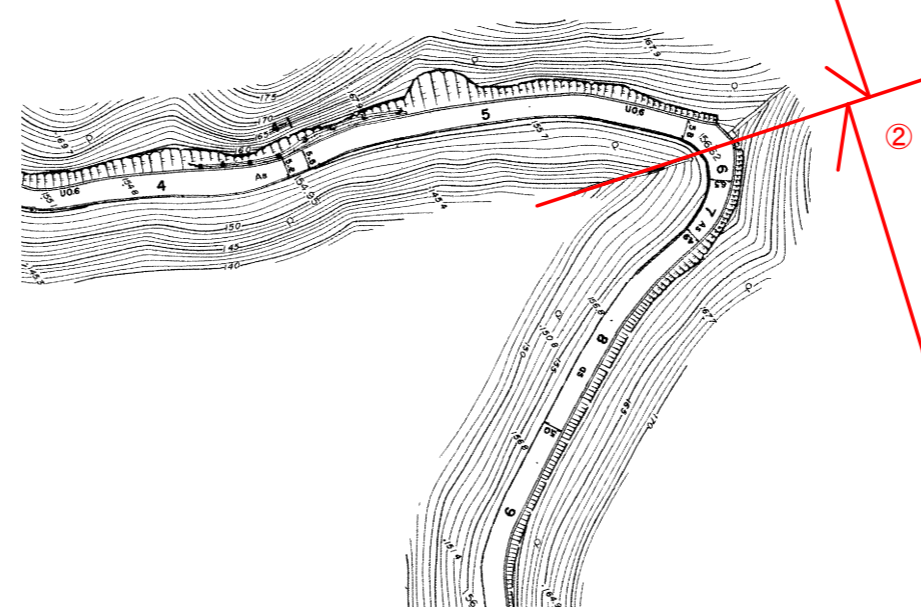
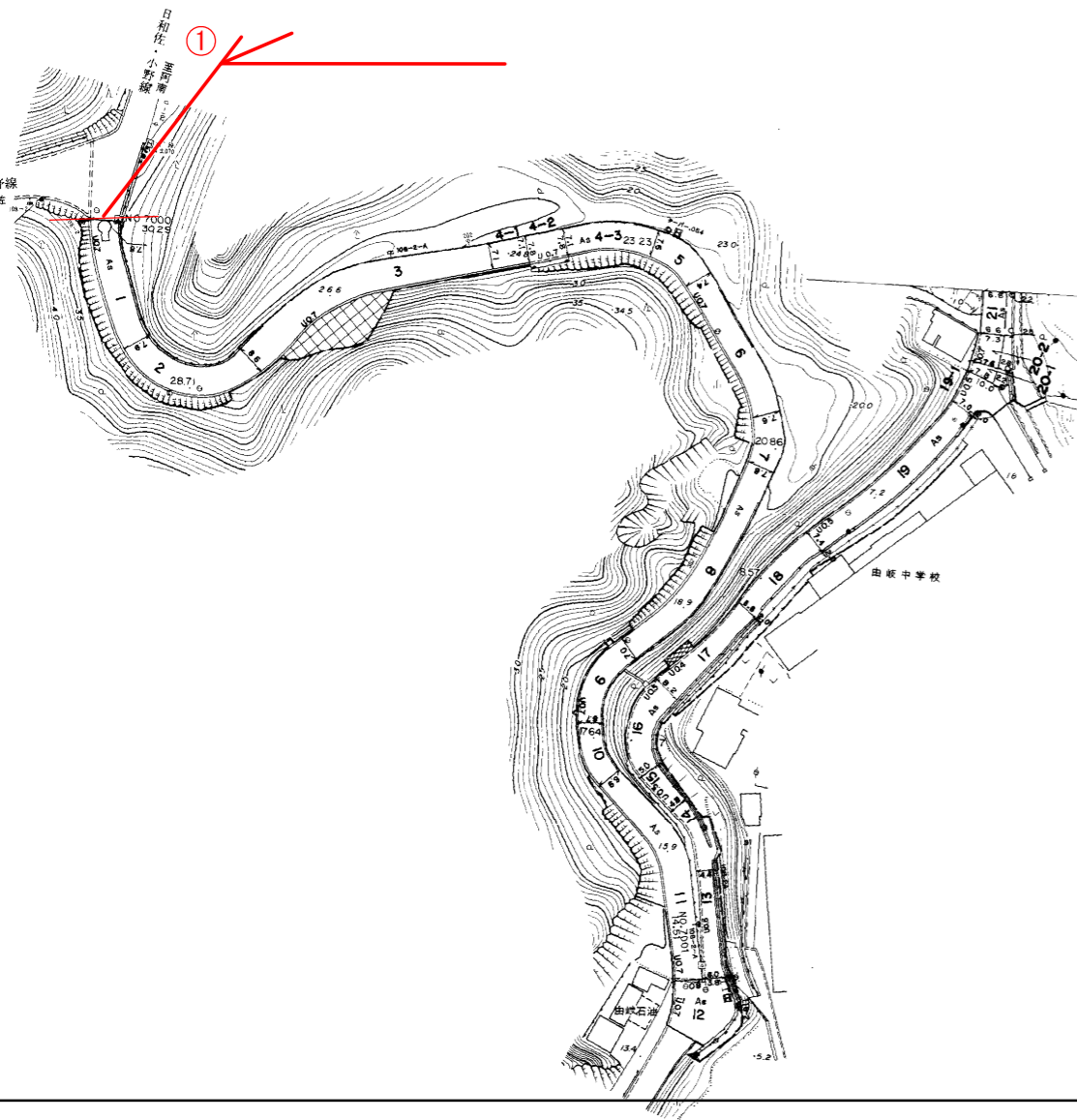


道路除草(2回刈り)
 $A=9,400 \times 2=18,800m^2$

1回目(8/10まで)
 道路除草 $A=9,400m^2$

2回目(12/20まで)
 道路除草 $A=9,400+5,400=14,800m^2$



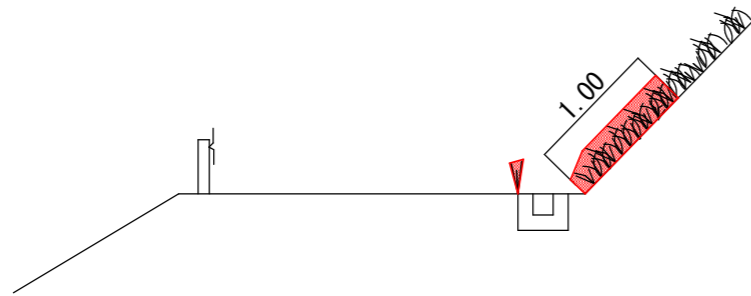
実施設計図面

工事名	R7波土 由岐大西線 美波・西の地地		
路線名等	(主)由岐大西線		
工事箇所	海部郡美波町西の地地		
図面名	位置図		
縮尺	-	図面番号	1 / 2
会社名			
事業者名	徳島県南部総合県民局県土整備部(美波)		

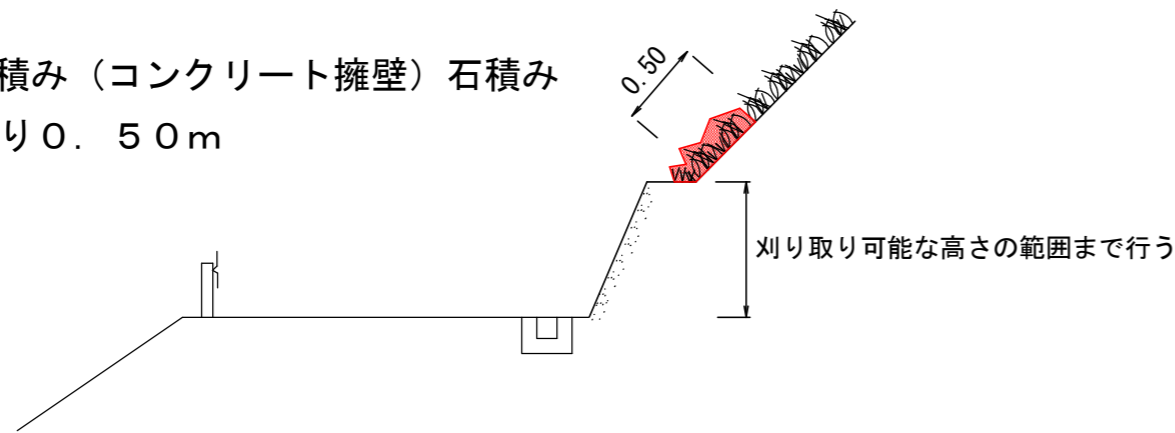
山側の場合

谷側の場合

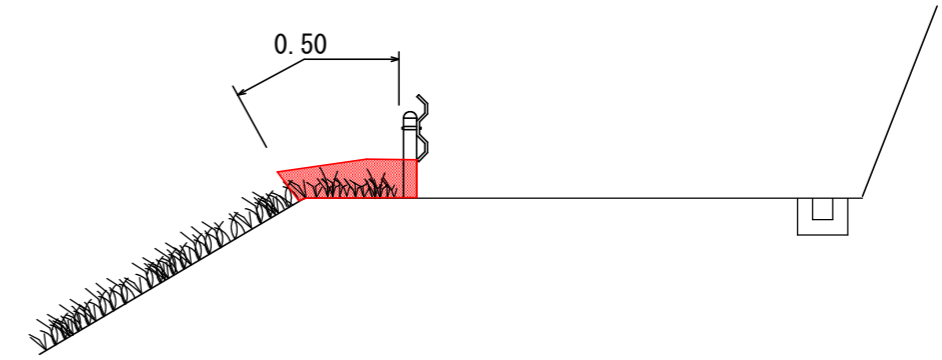
Ⓐ 法尻より1.00m



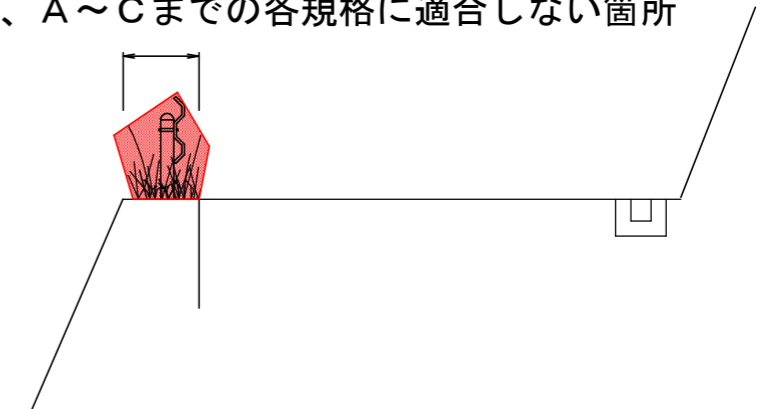
Ⓑ ブロック積み（コンクリート擁壁）石積みの天端より0.50m



Ⓒ 舗装路肩より0.50m
その他、内カーブの場合に特に走行車両の視界をさえぎる物は対象とする。



Ⓓ 路肩防護柵支柱より点在し繁殖している箇所
その他、A～Cまでの各規格に適合しない箇所



実施設計図面

工事名	R7波土 由岐大西線 美波・西の地他 道路維持業務		
路線名等	(主)由岐大西線		
工事箇所	海部郡美波町西の地他		
図面名	除草要領図		
縮尺	-	図面番号	2 / 2
会社名			
事業者名	徳島県南部総合県民局県土整備部(美波)		